

AGITADOR MAGNÉTICO SEM AQUECIMENTO



// GABINETE

- Chapa de aço SAE 1020;
- Tratamento anticorrosivo;
- Pintura eletrostática epóxi texturizada;
- Pés de borracha;
- Porta fusível de segurança.

// ACESSÓRIOS INCLUSOS

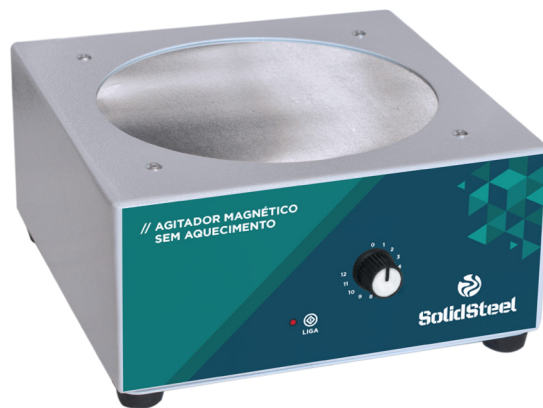
- 1 barra magnética PTFE 7x30mm;
- Fusível de proteção.

// ESPECIFICAÇÕES TÉCNICAS

CONTROLE DE VELOCIDADE	Sistema eletrônico modular
CHAVE LIGA/DESLIGA	Acendimento luminoso
CAPACIDADE DE AGITAÇÃO	10L de água ou líquido de densidade semelhante
PLATAFORMA DE AGITAÇÃO	Alumínio escovado - Ø 15 cm
ROTAÇÃO DO EIXO LIVRE	0 a 3.000 rpm
CABO DE ALIMENTAÇÃO	3 pinos, duas fases e um terra - NBR14136
TENSÃO	Bivolt automático
MOTOR	DC - Imã permanente

// INFORMAÇÕES DO MODELO

MODELO	SUPERFÍCIE	MEDIDAS	RPM
SSAG	Ø 15 cm	9x19x19 cm	3000



// OPCIONAIS

- Controlador microprocessado digital;
- Placa com aquecimento.

IMPORTANTE: Qualquer modelo pode ser adaptado às necessidades do solicitante. Todos os modelos acompanham manual de instruções em português e termo de garantia de 01 (um) ano contra defeitos de fabricação. As linhas de equipamentos podem ser alteradas, ampliadas ou descontinuadas sem aviso prévio.